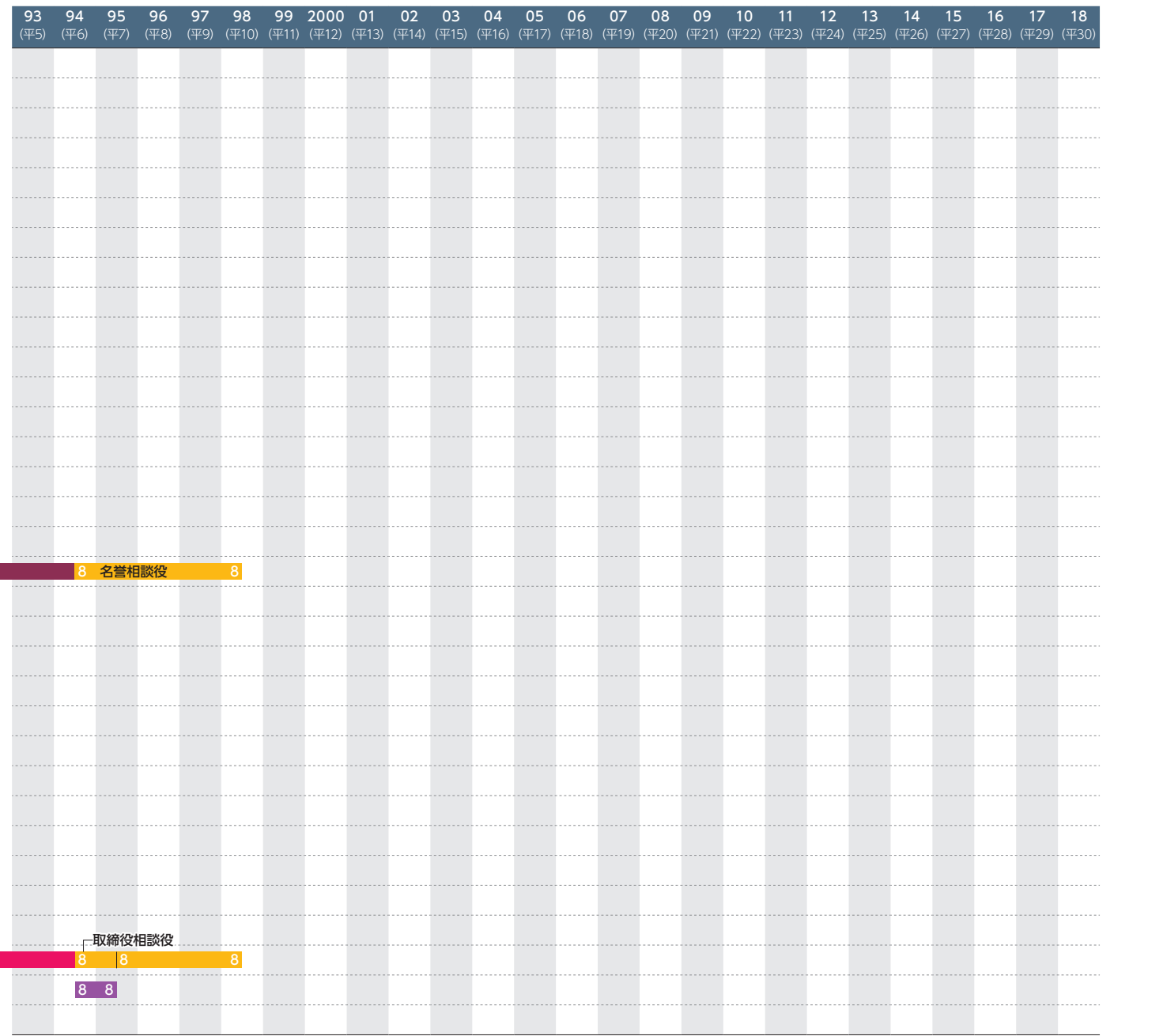
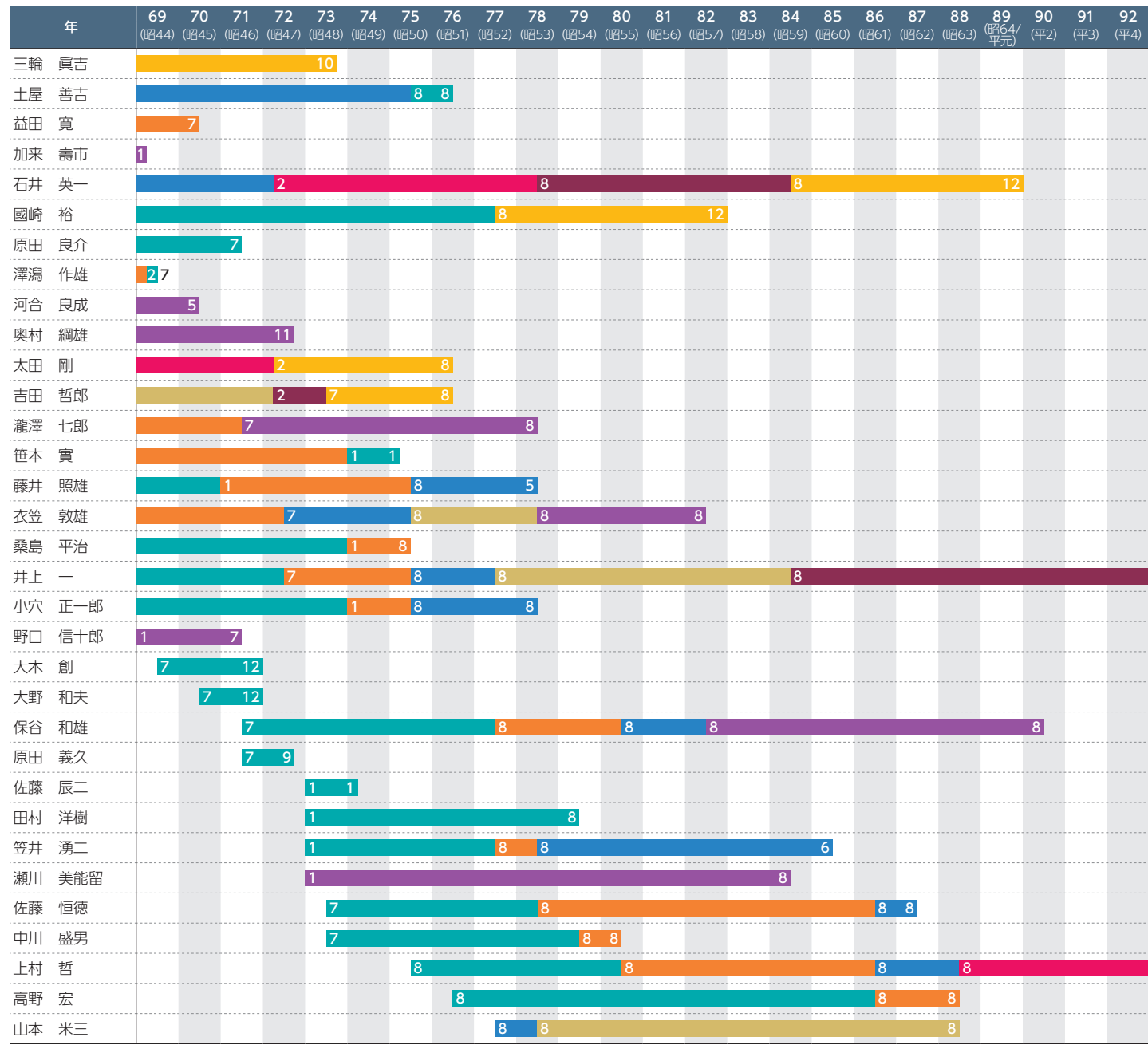
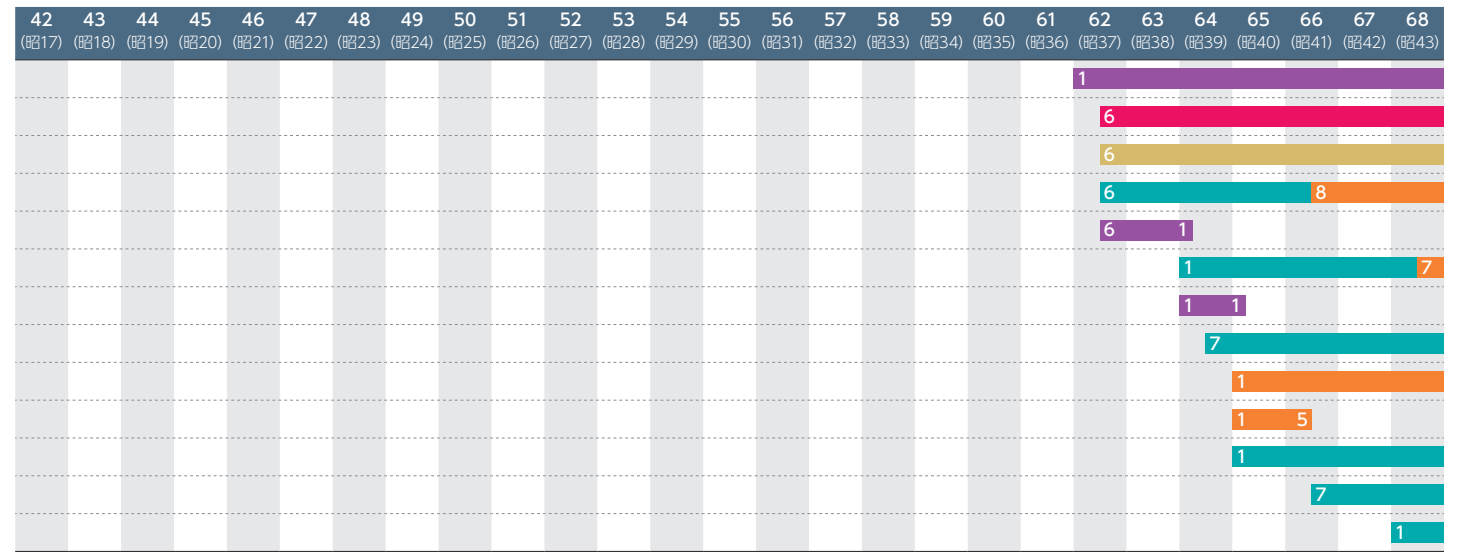
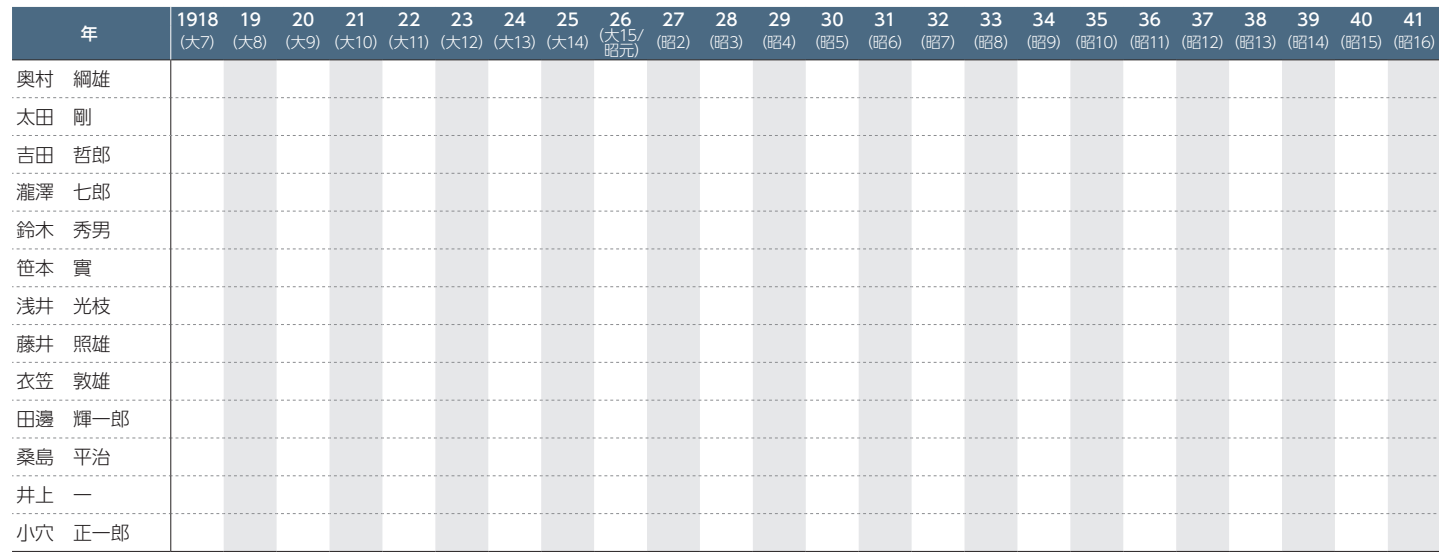
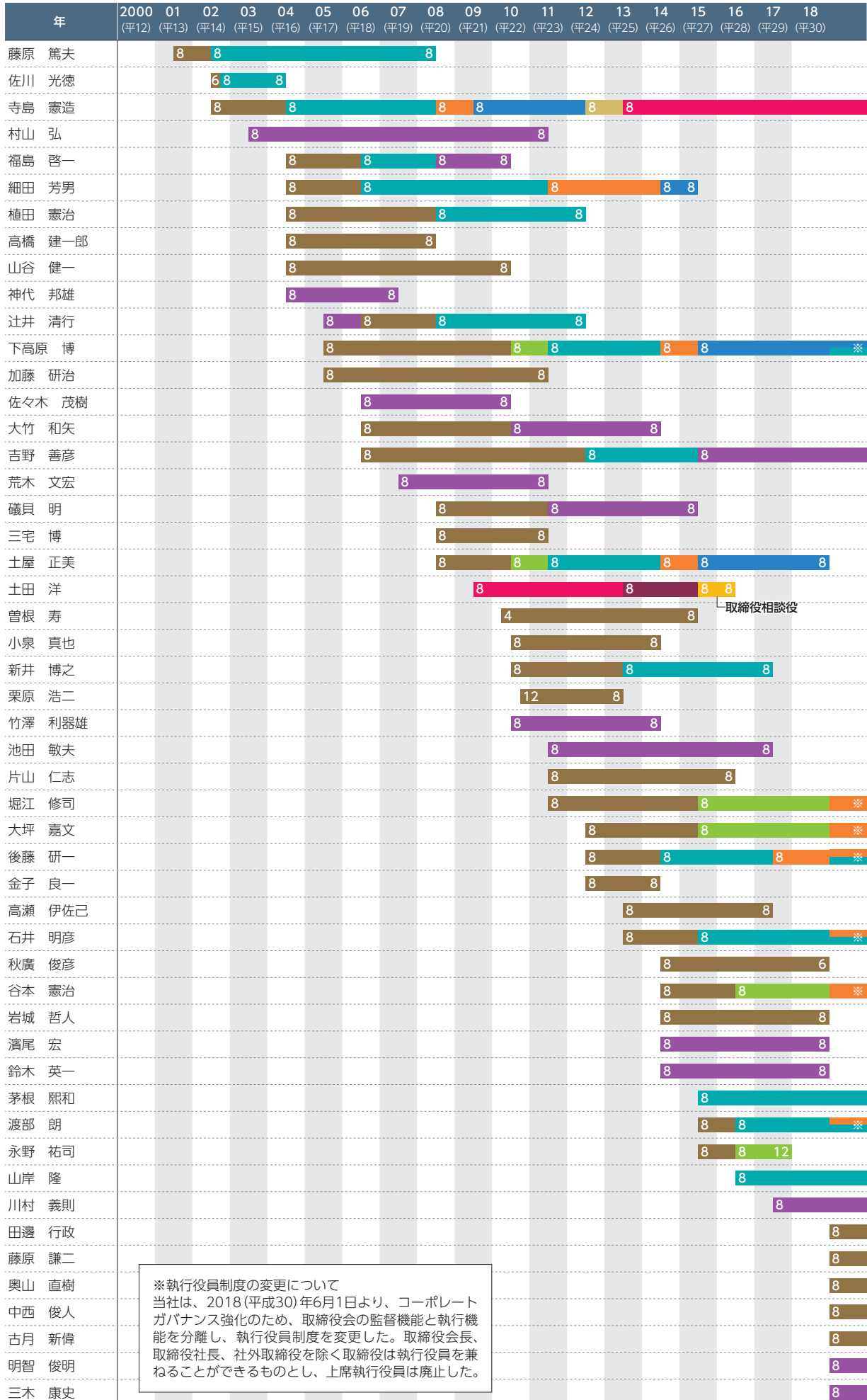


■ 会長 ■ 社長 ■ 副社長 ■ 専務 ■ 常務
■ 取締役 ■ 監査役 ■ 上席執行役員 ■ 執行役員 ■ 相談役



■ 会長 ■ 社長 ■ 副社長 ■ 専務(平成30年から専務執行役員) ■ 常務(平成30年から常務執行役員)
■ 取締役 ■ 監査役 ■ 上席執行役員 ■ 執行役員 ■ 相談役



※執行役員制度の変更について
 当社は、2018(平成30)年6月1日より、コーポレートガバナンス強化のため、取締役会の監督機能と執行機能を分離し、執行役員制度を変更した。取締役会長、取締役社長、社外取締役を除く取締役は執行役員を兼ねることができるものとし、上席執行役員は廃止した。