

# 株式関連情報

株式について (2022年5月31日現在)

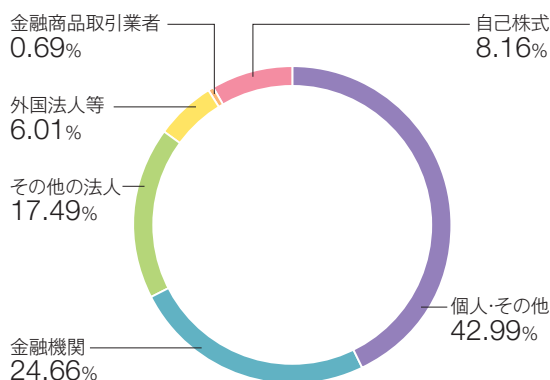
発行可能株式総数 36,000,000株  
 発行済株式の総数 9,735,000株  
 株主数 5,891名

## 大株主の状況

株主名	持株数(千株)	持株比率(%)
日本マスタートラスト信託銀行株式会社(信託口)	978	10.94
東日本旅客鉄道株式会社	480	5.36
東洋電機従業員持株会	475	5.31
日本生命保険相互会社	337	3.77
東洋電機協力工場持株会	302	3.38
株式会社三菱UFJ銀行	270	3.02
三信株式会社	270	3.02
BNP PARIBAS SECURITIES SERVICES LUXEMBOURG/JASDEC/JANUS HENDERSON HORIZON FUND	212	2.37
株式会社横浜銀行	207	2.32
オークラヤ住宅株式会社	206	2.30

(注)持株比率は、自己株式(794千株)を控除して計算しております。

## 所有者別株式分布状況



## 株価の推移

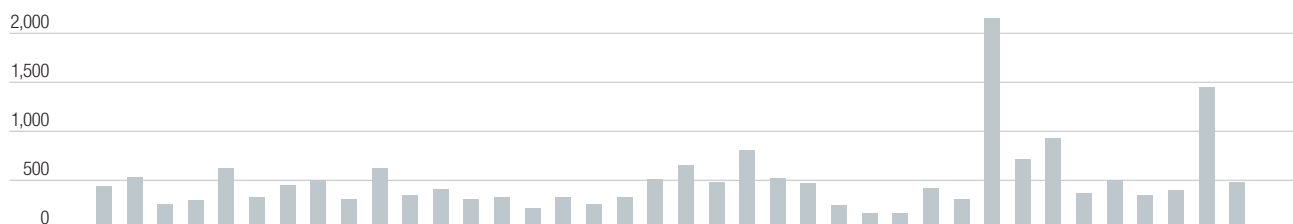
### 株価

(円)  
2,000



### 出来高

(千株) 2019.6  
2,500



### 見通しに関する注意事項

当レポートに掲載されている情報には将来の見通しに関する記述が含まれています。これらは当レポート作成時点において入手可能な情報に基づき作成したものであり、今後さまざまな要因によって、記述または示唆されている内容と大きく変わる可能性があります。当レポートは投資勧誘を目的としたものではありません。投資の決定はご自身の判断と責任でなされますようお願いいたします。また、億円単位および百万円単位の数字につきましては、単位未満を切り捨てています。

# 会社情報

(2022年5月31日現在)

## 会社概要

商号 東洋電機製造株式会社  
 設立 1918年(大正7年)6月20日  
 資本金 4,998,390,000円  
 従業員数 1,193名(連結) 830名(単体)  
 本社 〒103-0028  
 東京都中央区八重洲一丁目4番16号  
 TEL 03-5202-8121  
<https://www.toyodenki.co.jp/>  
 上場証券取引所 東京証券取引所 スタンダード市場  
 証券コード 6505  
 発行可能株式総数 36,000,000株  
 発行済株式総数 9,735,000株  
 株主数 5,891名



滋賀竜王製作所



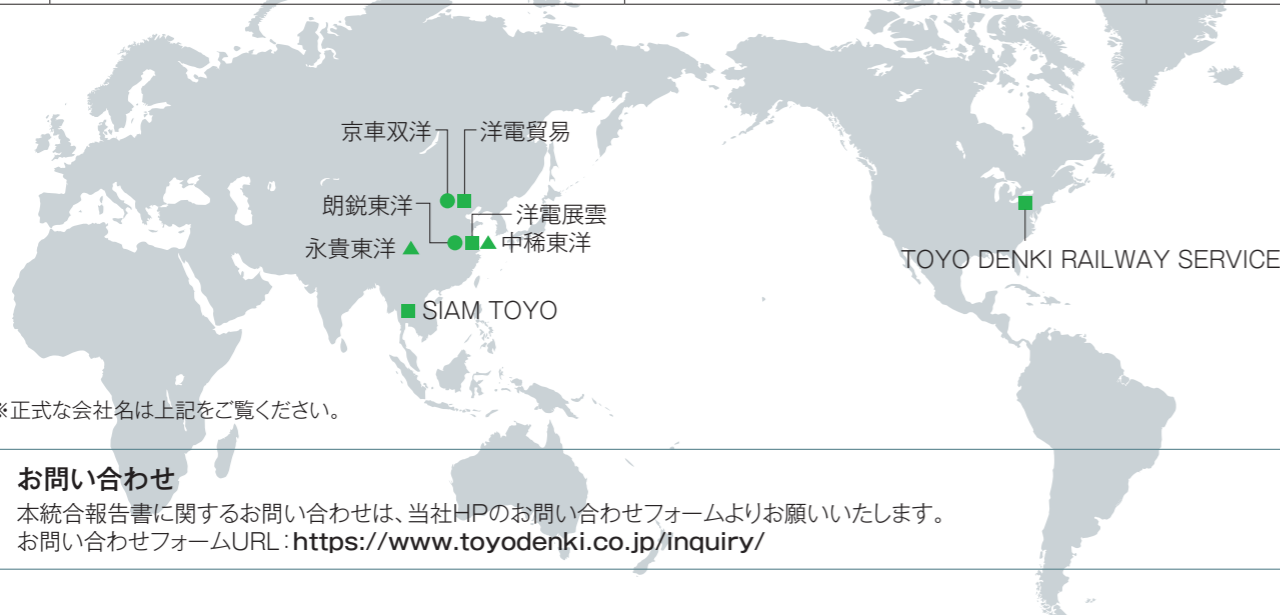
横浜製作所



## 子会社・関連会社

○ 連結子会社 ● 持分法適用会社 ■ 非連結子会社 ▲ 持分法非適用関連会社

	交通事業	産業事業	ICTソリューション事業	その他
国内	○ 東洋工機(株) ○ 泰平電機(株)	○ 東洋産業(株) ○ (株)ティーディー・ドライブ		○ 東洋商事(株)
海外	■ 洋電貿易(北京)有限公司(中華人民共和国) ■ 常州洋電展雲交通設備有限公司(中華人民共和国) ● 常州朗鋭東洋伝動技術有限公司(中華人民共和国) ● 北京京車双洋軌道交通牽引設備有限公司(中華人民共和国) ▲ 成都永貴東洋軌道交通設備有限公司(中華人民共和国) ■ TOYO DENKI RAILWAY SERVICE, LLC.(アメリカ合衆国)	■ SIAM TOYO DENKI Co., Ltd.(タイ王国) ▲ 中稀東洋永磁電機有限公司(中華人民共和国)		



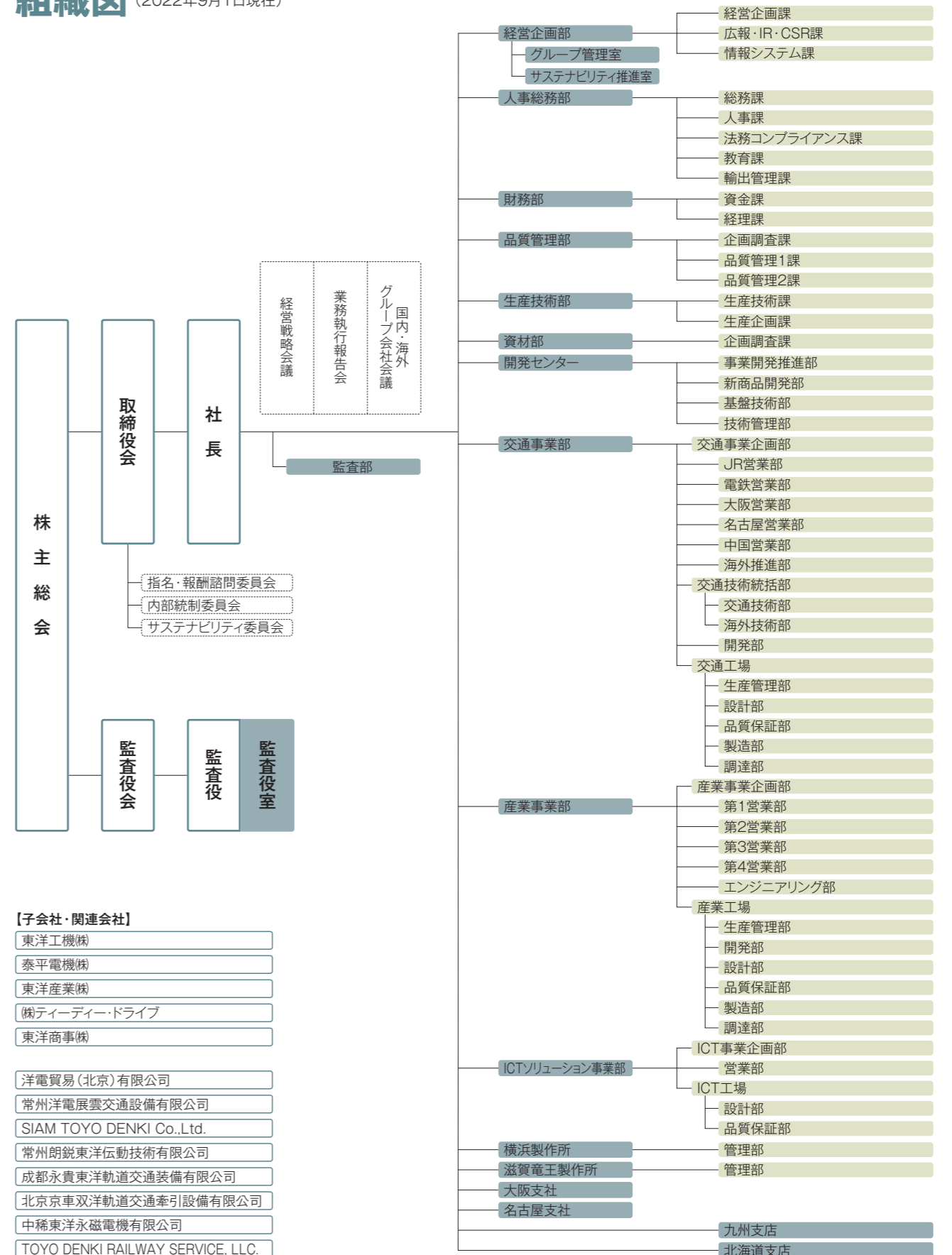
※正式な会社名は上記をご覧ください。

## お問い合わせ

本統合報告書に関するお問い合わせは、当社HPのお問い合わせフォームよりお願いいたします。  
 お問い合わせフォームURL: <https://www.toyodenki.co.jp/inquiry/>

# 組織図

(2022年9月1日現在)



## 【子会社・関連会社】

- 東洋工機(株)
- 泰平電機(株)
- 東洋産業(株)
- (株)ティーディー・ドライブ
- 東洋商事(株)
- 洋電貿易(北京)有限公司
- 常州洋電展雲交通設備有限公司
- SIAM TOYO DENKI Co.,Ltd.
- 常州朗鋭東洋伝動技術有限公司
- 成都永貴東洋軌道交通設備有限公司
- 北京京車双洋軌道交通牽引設備有限公司
- 中稀東洋永磁電機有限公司
- TOYO DENKI RAILWAY SERVICE, LLC.